

使い方いろいろ!

駐車場や
家周りの
監視



畑や
果樹園の
監視



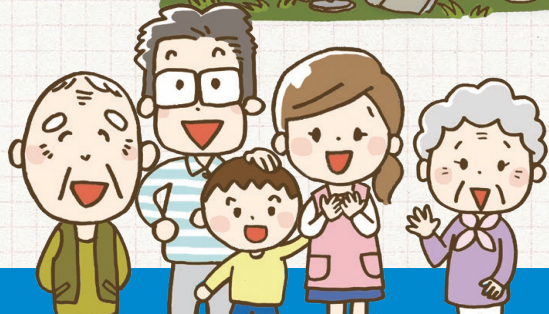
ペットの
確認



不法投棄
の監視



これ1台で
さまざま用途に
利用できます



オプション品



型番: CB-04 (クリップ型カメラブラケット)

- 本体サイズ (突起部を除く): W88×H60×D50mm
- 接続ネジサイズ: 1/4インチ
- 重量: 約100g
- JAN: 4560270960368



型番: BS-01 (乾電池センサーカメラ用ソーラーパネル)

- バッテリー容量: 2500mAh □ 出力: DC6V/2A
- 本体サイズ: W148×H100×D15.5mm
- 重量: 約230g
- 付属品: 本体、カメラ接続ケーブル、固定用ブラケット、ネジセット
- JAN: 4560270961341

製品仕様

型番	AT-1
センサー	2MP HD COMS センサー
動体検知 (方法・画角・距離)	PIR方式 検知距離: 最大約18m(25°C環境下) 検知角度: 水平 約80°
レンズ	3.8mm F2.3
画角(視野角)	水平: 約80°・垂直: 約40°
トリガースピード	約0.4秒
赤外線投光距離	約20m
静止画解像度	5376×3024P・4608×2592P・3840×2160P・ 3072×1728P・2304×1296P・1280×720P
動画解像度	1920×1080P・1280×720P・720×480P・640×480P
フレームレート (動画)	1920×1080: 25fps 1280×720・720×480・640×480: 30fps
データ保存形式	静止画: JPEG、動画: AVI
記録媒体	SDカード(最大128GB) ※別売
音声(内蔵マイク)	有り
保護等級	屋外可・IP66相当 ※完全防水ではありません。
動作温度範囲	-10°C～+60°C
電源	単3形乾電池: 4本 ※別売
稼働時間の目安	動画録画5～6時間分(アルカリ乾電池4本使用時) ※使用電池・使用状況(各設定・環境等)により異なります。
サイズ	本体(W×D×H): 95mm×60.5mm×109.5mm(突起部分含む) 液晶モニター: 2.0インチ
質量	約185g
付属品	カメラ本体・取付ブラケットセット・取付ベルト・ miniUSBケーブル・ネジセット

製品に関するご質問やお困りの時は

オルタプラスサポートセンター

☎042-750-0200 [受付時間] 平日 9:00～17:00

発売元 **CARROT SYSTEMS 株式会社 キャロットシステムズ**
〒252-0231 神奈川県相模原市中央区相模原4-7-10 エス・プラザビル1階

オルタプラス総合サイト <http://www.alterplus.jp>

202208

配線不要の電池式カメラで/

カンタン セキュリティ はじめよう!

静止画
1600
万画素

動画
200
万画素

検知距離
18m
(最大)

液晶
モニター
内蔵

屋外仕様
IP66
相当

夜間
赤外線
撮影



乾電池センサーカメラ AT-1

MOVE SHOT

配線が不要なので取付は/
とってもカンタンです!



Alter+
オルタプラス

取付けカンタン!!



設置場所を自由に移動できます

ベルト留め (付属品)



壁留め (付属品)



クリップ留め
別売オプション:CB-04

これ1台で撮影・録画・再生

	有効画素数	200万画素
	夜間撮影範囲	20m
	設置場所	屋外
	電源	乾電池

	録画機能		音声マイク
	モーション検知		パソコン再生
	液晶モニター		ソーラーバッテリー ※オプション

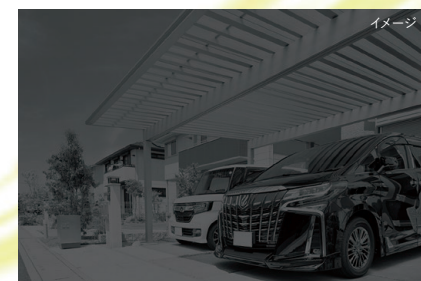


電源のない場所でも使用可能!! 乾電池で使える防犯カメラ



動画200万画素、静止画1600万画素の高画質!

細かい箇所まではっきり!
車のナンバーや人の顔など、証拠をしっかりと残すことができます。



周囲が暗くなると自動で赤外線LEDが作動し、白黒映像で撮影します。

検知距離は最大18m!
検知をしてから素早く録画を開始、撮りこぼしの心配はありません。



液晶モニター内蔵! その場で確認もできます

設置時にモニターで映りを確認ができ、設定や撮った録画データも本体のモニターで確認ができます。



SDカードに録画! パソコンでも再生できます

SDカード最大“128GB”で上書き録画にも対応。
録画データはパソコンでも再生可能です。



シーン別で撮影可能! タイムラプス機能も搭載

撮影モードは「動画」「静止画」「動画&静止画」の3種類から選択可能。タイムラプス機能付きで、花が開く瞬間や風景の変化の様子などを撮影することができます。



センサー検知で録画! 動きや熱を検知した時だけ

センサーが検知した時だけ録画するから無駄がありません。検知の無い場合は待機モードに切り替わります。