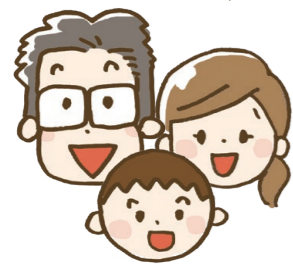


「オルタプラスの防犯カメラで」



# ラクラク

## 防犯対策はじめよう!

オルタプラスは“誰でも気軽に”使える“ラクラク防犯”をテーマにした製品づくりを行っています。カンタン取付、カンタン操作を実現して、ご家庭の“見えない不安”を解消し、安心をお届けします。



オルタプラス総合サイト

<http://www.alterplus.jp>



カタログに掲載されているカメラの**実際の映像が[動画]**でご覧いただけます。

製品情報やカタログなどがダウンロードできます。お問い合わせフォームよりカタログ請求、ご質問等も受け付けております。

Yahoo!ショッピングサイト

<https://store.shopping.yahoo.co.jp/carrot-shop/>



Yahoo!ショッピングサイト

楽天市場ショッピングサイト

<https://www.rakuten.co.jp/carrot-shop/>



楽天市場ショッピングサイト

メーカー直販で全国へ通販。メーカー直販ならではの安心をお届けします。

安全に関するご注意

ご使用の際は、[取扱説明書][安全上のご注意]を良くお読みの上、正しくお使いください。

### 免責事項

●本カタログに掲載されている製品は犯罪防止器具ではございません。本製品の動作の正常・異常にかかわらず、犯罪・事故が発生した場合の損害について当社は一切責任を負いません。あらかじめご了承ください。●商品の設置(取付け・取外し)などによって生じた建物等への損傷やその他の損害について当社は一切責任を負いません。●本製品の使用または使用不能から生ずる付随的な損害(事業利益の損失・事業の中断・記憶内容の変化・消失など)に関して、当社は一切責任を負いません。●製品には保証書が添付されています。ご購入の際は必ずお買上げ店名とご購入年月日が記載された保証書(保証書の記載がない場合は、購入時のレシートまたは販売証明書)を販売店よりお受け取りのうえ、なくさないように保管してください。保証書がないと修理を受けられない場合がございます。●製品の色、仕様および価格等は予告なく変更される場合がございます。その際の取扱説明書などの記載の誤りはお容赦ください。●このカタログに記載されている製品は日本国内専用です。海外ではご使用になれませんのでご注意ください。●カタログ上で使用されている写真はイメージであり実際のものと異なります。●カタログ記載商品の仕様及び外観は、予告なく変更される場合がございますのであらかじめご了承ください。●掲載されている製品の色は、印刷ですので実際の色とは異なることがあります。

「iPhone」および「Mac」は、米国およびその他の国々で登録されたApple Inc.の商標または登録商標です。その他当カタログに記載された製品名、会社名はそれぞれ各社の商標、または登録商標です。

このカタログの内容についてのお問い合わせは、お近くの販売店または当社までお尋ねください。

■お電話でのお問合せ(オルタプラスサポートセンター)

■お買い求めは当店へ

☎042-750-0200

受付時間につきましてはオルタプラスWEBサイトでご確認ください。

機器の使い方・取付けに関するお問い合わせはこちらまで!

※大変申し訳ございませんが、当社では出張修理・設置工事自体は行っておりません。



株式会社 キャロットシステムズ

〒252-0231 神奈川県相模原市中央区相模原4-7-10 エス・プラザビル1階 <https://www.carrotsys.co.jp/>

202502

Alter+  
オルタプラス

株式会社 キャロットシステムズ

総合カタログ | 2025.2

# 家庭用防犯カメラ

## ラクラク防犯対策はじめよう!



# 配線不要の乾電池カメラ!!

ソーラーバッテリー搭載の  
ハイブリッド式電源

場所を選ばず  
自由に設置!



付属の  
ベルトで  
簡単設置!



NEW

乾電池・  
ソーラーバッテリー  
センサーカメラ

AT-2 →P.12

乾電池  
センサーカメラ  
MOVE SHOT

AT-1 →P.11

動画  
800万  
画素

動画  
200万  
画素



いつでもどこでもスマホでチェック!

## 高解像度録画のWi-Fiカメラ

Wi-Fiカメラ 400万画素  
首振りパンチルトタイプ

AT-702 →P.14

スマホから操作できる  
首振りタイプ!

NEW

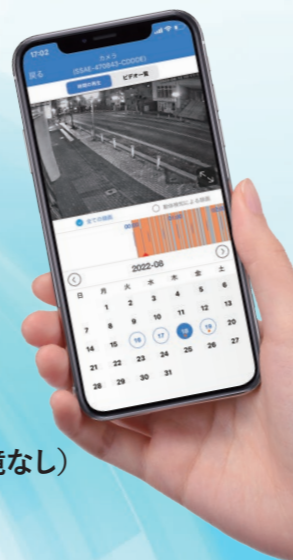
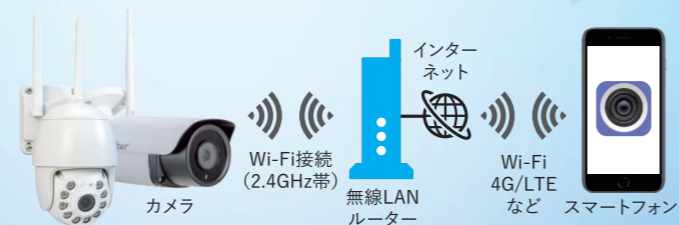


ダイレクト接続と  
インターネット接続の  
両方が可能

■ダイレクト接続 (インターネット環境なし)



■インターネット接続 (Wi-Fi環境あり)



Wi-Fiカメラ  
500万画素

AT-701 →P.13



# これからの防犯対策は フルハイビジョンで!!

高画質200万画素フルハイビジョンシリーズ

無線カメラシリーズ

フルHD無線カメラ&10インチモニターセット

AFH-101 →P.15



増設専用ドーム型

AFH-101専用増設カメラ

AFH-131Tx →P.19



ソーラー電源で使える無線カメラセット

ソーラーバッテリー  
無線カメラ&  
モニターセット

CAR-101

→P.17・18

カメラ側の電源工事・コンセントが不要!



有線カメラ・録画機

AHD低照度・IRカメラ

AH-540/AH-550 →P.21・22

AHDハイブリッドレコーダー

HR-504 →P.23・24



アナログカメラと  
AHDカメラ  
どちらも接続可能!

録画一体型カメラ

SD録画機搭載

防犯カメラ

ASD-01・ASD-03 →P.25



＼ オルタプラスの防犯カメラは ＼



# カンタン

## 取付

オルタプラスの防犯カメラは“家庭用”として設計！ 特殊な工具も不要で必要な部品は付属しています。無線カメラならレコーダーに繋げる配線も無くDIYでも取り付け可能です。

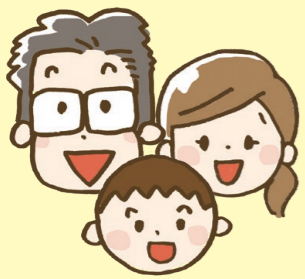


# カンタン

## 操作

直感的に使えるタッチパネルや扱いやすいメニューで操作もカンタン！ 電源を入れるだけで直ぐに使えます。

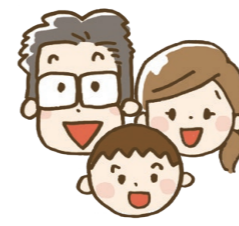
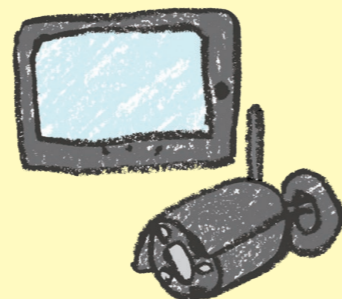
＼ だから！ オルタプラスで ＼



# ラクラク

## 防犯対策はじめよう！

オルタプラスは“誰でも気軽に”使える“ラクラク防犯”をテーマにした製品づくりを行っています。カンタン取付、カンタン操作を実現して、ご家庭の“見えない不安”を解消し、安心をお届けします。



＼ はじめての！

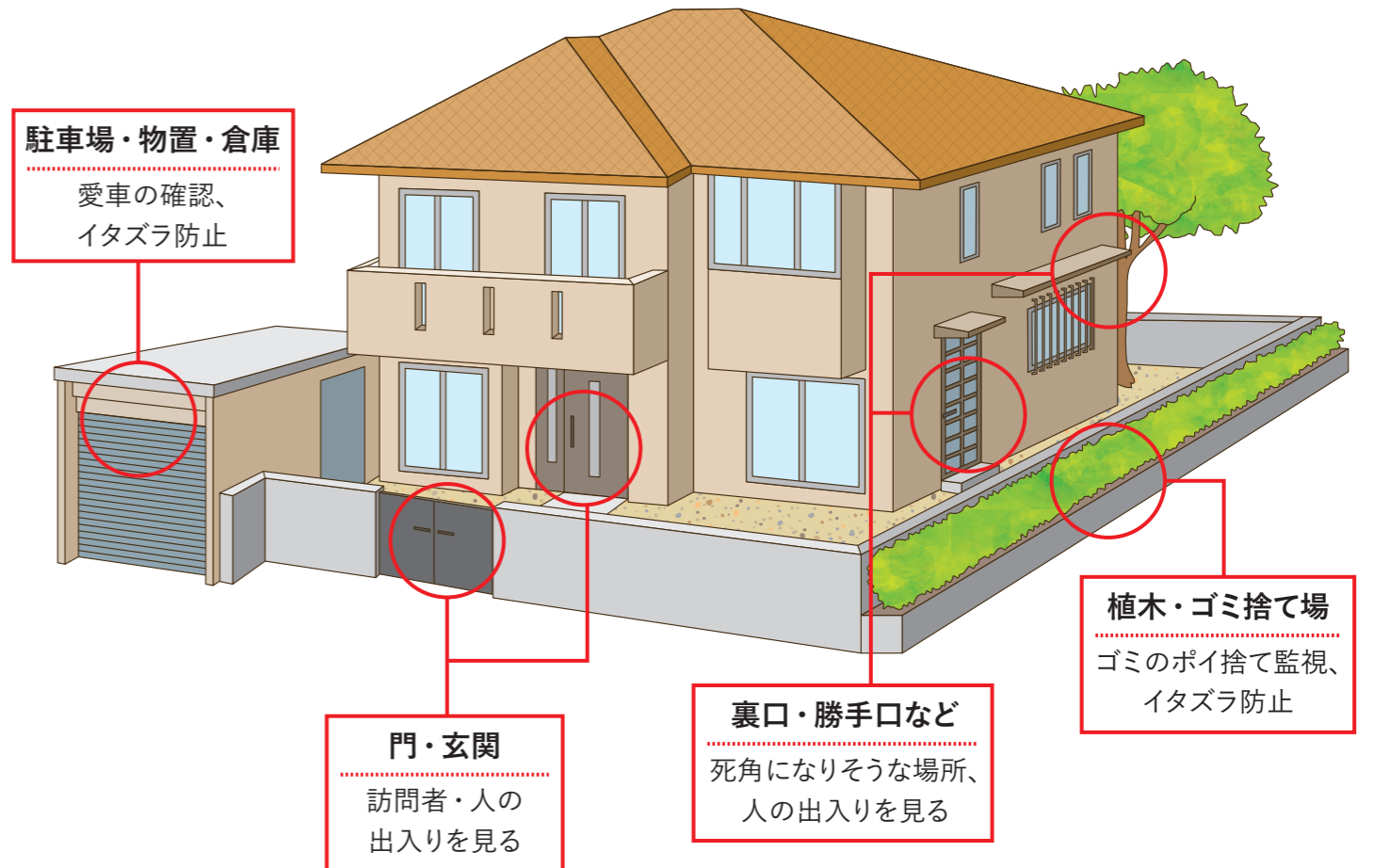
# 防犯カメラ選び

「防犯カメラを選ぶ」といっても、種類がいろいろあって迷いますよね。防犯カメラは「映像を見ること」「録画をすること」だけが役目ではなく、「カメラの存在を知らせる」ことで、被害を未然に防ぐという効果も期待できるものです。屋内・屋外などの取付場所、撮影の範囲、音声・録画の有無など、ポイントを押さえて選んでいきましょう。



## 防犯カメラはどこに取付ければいいのか？

漠然とした質問ですが、意外と多い質問です。設置場所はお客様が「何を」「どのように」見たいのか、設置する環境・状況によって決まりますので、その回答は様々です。そこでまず大切なのは、「お客様がどうして防犯カメラのご購入を検討されているのか」ということです。



## どんな種類があるの？

防犯カメラの種類だけでも、『無線カメラ』、『有線カメラ』、『録画一体型カメラ』、スマートフォンを使用する『ネットワークカメラ』、電源コンセントが不要な『ソーラーバッテリー式のカメラ』、『乾電池式のカメラ』などがあります。また、威嚇のみを目的とする『ダミーカメラ』もあります。カメラの仕様やお客様の用途により、『録画機（レコーダー）』や『モニター』が必要になるタイプのカメラがあります。

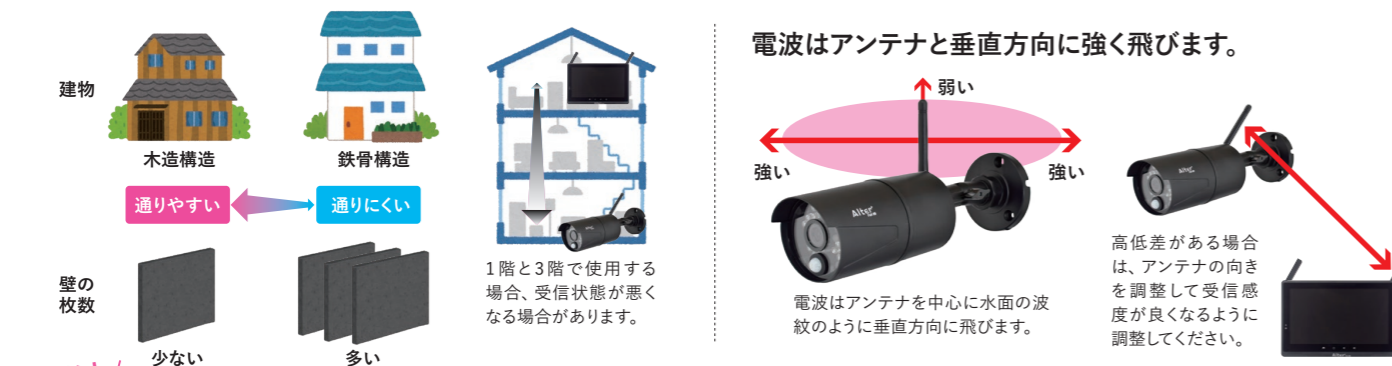
## 無線カメラと有線カメラがあるけど、どっちがいいの？

防犯カメラには、代表的な種類として、カメラと録画装置をケーブルで配線する『有線カメラ』、デジタル信号を電波で飛ばし、カメラと録画装置の間の配線を無くした『無線カメラ』があります。それぞれにメリットとデメリットを知ったうえで自分にあった防犯カメラを選びましょう。

|              | 無線カメラ  | 有線カメラ  |
|--------------|--|--|
| <b>メリット</b>  | 配線工事を必要とせず<br>カメラ・受信機ともに電源をとるだけで簡単に映像を映し出すことができます。 | 無線カメラに比べて<br>安定して鮮明な映像で確認・録画ができます。                   |
| <b>デメリット</b> | 電波環境により映像が途切れたり全く映らないこともあります。                      | カメラからレコーダーまでの配線が必要なため施工の手間がかかります。                    |
| <b>注意点</b>   | 電波環境は日々変化します。<br>複数設置の場合カメラを5m以上離します。              | 壁などに通す穴があるか、開けられるかを<br>確認、ケーブル長は各カメラの推奨延長距離以内で設置します。 |

## 無線カメラの電波送信距離はどのくらい？

電波送信距離は障害物のない見通し環境下で最大200m（製品により異なります）。木造家屋でのご利用の場合は10～40m程度です。ただしコンクリートやヘーベル材等の壁面は、木造家屋に比べ電波を通しにくいので、電波の届く距離が短くなる場合があります。



### こんな場所には受信機を設置しないでください。

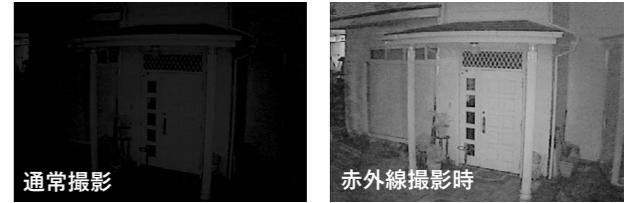
戸棚やテレビ台の中  
電波が遮断され、電波の届く距離が短くなる場合があります。

テレビなどの家電製品の近く  
テレビやBlue-tooth機器、Wi-Fi機器が受信機とカメラの近くにあると電波が干渉し受信できない場合があります。



## 昼よりも夜が心配…夜間でも撮影できるの？

人間の目でモノを見ることができない夜間であっても赤外線LED搭載のカメラで映像を撮ることができます。カメラ使用時に周囲が暗くなると照度センサーが働き、内蔵された赤外線LEDから赤外線が照射されます。その赤外線を利用して映像を映します。撮影できる距離は内蔵されたLEDの強さによって様々ですが、オルタプラスのカメラは約10～30mくらいの範囲でラインナップしています。



**【赤外線撮影のご注意】**赤外線撮影時はカラー映像のカメラも全て白黒映像になり赤外線の届く範囲が撮影されます。赤外線撮影は周囲の環境によって撮影距離や映像品質が変化します。太陽光の中にも赤外線が含まれており直射日光の強いときや赤外線を反射しやすい素材などを撮影した場合は昼間のカラー映像の状態でも色が変わって見える場合があります。

## 屋外に設置したいけどカメラの防水はどの程度？

機種によって防水タイプとそうでないタイプがあります。電子機器の防塵・防水能力を示す保護等級として「IP規格」というものがあり、IP規格の数値によって防塵・防水の規格が段階別に分かれています。IP表示には二つの数字がついており**【左側はチリ・ホコリ】****【右側は水】**に対する耐性を段階別に表しています。カメラを設置予定の場所で防水・防塵性能が必要な場合はIP表示の見方を参考にお選び下さい。オルタプラスの防犯カメラは、IEC規格と同程度の検査項目を独自に検証した「相当表示」となっております。

**保護等級 (IP 規格) とは？** IP規格とは、IEC規格 (IEC60529) で定められている、一定のテスト方法に基づく異物と水の浸入に対する保護等級です。表記が無い場合、または数字が「0」の場合は無保護になり、表記が「X」の場合は、未測定となります。  
**※IP66以上のカメラであっても設置場所の気候や気圧の変化によって、水分が浸入することがあります。**

## IP表示の見方 **IP66** 【注意!】IP66でも完全防水ではありません。

| 人体・固形物体に対する保護 |             |   | 水の侵入に対する保護 |                                  |                                  |
|---------------|-------------|---|------------|----------------------------------|----------------------------------|
| 数字            | 保護の程度       | テスト方法                                   | 数字         | 保護の程度                            | テスト方法                            |
| 0             | 保護なし        | テストなし                                   | 0          | 水の浸入に対して特には保護されていない              | テストなし                            |
| 1             | 手の接近からの保護   | 直径50mm以上の固形物体（手など）が内部に侵入しない             | 1          | 垂直に落ちてくる水滴によって有害な影響を受けない         | 200mmの高さより3～5mm/分の水滴、10分         |
| 2             | 指の接近からの保護   | 直径12mm以上の固形物体（指など）が内部に侵入しない             | 2          | 垂直より左右15°以内からの降雨によって有害な影響を受けない   | 200mmの高さより15°の範囲3～5mm/分の水滴、10分   |
| 3             | 工具の先端からの保護  | 直径2.5mm以上の工具先端や固形物体が内部に侵入しない            | 3          | 垂直より左右60°以内からの降雨によって有害な影響を受けない   | 200mmの高さより60°の範囲10ℓ/分の放水、10分     |
| 4             | ワイヤーなどからの保護 | 直径1.0mm以上のワイヤーや固形物体が内部に侵入しない            | 4          | いかなる方向からの水の飛沫によっても有害な影響を受けない     | 300～500mmの高さより全方向に10ℓ/分の放水、10分   |
| 5             | 粉塵からの保護     | 機器の正常な作動に支障をきたしたり、安全を損なう程の量の粉塵が内部に侵入しない | 5          | いかなる方向からの水の直接噴流によっても有害な影響を受けない   | 3mの距離から全方向に12.5ℓ/分・30kpaの噴流水、3分間 |
| 6             | 完全な防塵構造     | 粉塵の侵入が完全に防護されている                        | 6          | いかなる方向からの水の強い直接噴流によっても有害な影響を受けない | 3mの距離から全方向に100ℓ/分・100kpaの噴流水、3分間 |
|               |             |   | 7          | 規程の圧力、時間で水中に没しても水が浸入しない          | 水面下・15cm～1m、30分間                 |
|               |             |   | 8          | 水面下での使用が可能                       | メーカーと機器の使用者間の取り決めによる             |

# 目的やシーンなど、あなたの暮らしに合わせて選べます。

オルタプラスの防犯カメラは「ラクラク防犯」をコンセプトに業務用にはない一般家庭ならではの防犯ニーズを研究。あなたの暮らしに合わせて選べます。

**電源がない場所で監視をしたい! 方はコチラ**

**付属のベルトで簡単に設置!**

監視カメラ  
家周りの監視  
駐車場の監視

煙草や果樹園の監視

**配線不要の電池式!**

動き(熱)を検知し、撮影録画!

乾電池・ソーラーバッテリーセンサーカメラ AT-2 →P.12

**NEW** ソーラーバッテリー搭載のハイブリット式電源

乾電池センサーカメラ MOVE SHOT AT-1 →P.11

不法投棄の監視

ペットの確認

**スマートフォンで外出先から確認したい! 方はコチラ**

**NEW**

Wi-Fiカメラ 400万画素 首振りパンチルトタイプ AT-702 →P.14

Wi-Fiカメラ500万画素 AT-701 →P.13

ダイレクト接続にも対応! インターネット回線なしでもスマホと直接通信! 最大約15m

動きを検知してスマホに通知

新登場のAT-702はスマホから操作できる首振りタイプ!

**撮り逃しなく映像を確実に残したい! 方はコチラ**

**有線カメラ+録画機**

+ご家庭のモニター

鉄骨構造や、コンクリート構造では電波が届きにくく、無線カメラでは映像の乱れが起こる場合がありますので、有線カメラがおすすです。

夜間※でもカラー撮影が可能!  
※三日月の月明かり程度(0.01lux)

有線カメラなら映像が途切れないので安心です!

AH-540・AH-550 →P.21・22

HR-504 →P.23・24

**こんな方にオススメはコチラ**

無線カメラAFH-101・AT-8801 →P.15・16

「見る・録る・再生」がこれ1台!  
液晶モニター搭載のオールインワンセット

新車をイタズラされないか心配!

赤外線撮影で夜もしっかり撮影!

室内からモニターで確認できます。

留守中の来訪者を確認したい!

高画質 200万画素

録画機能で不在中の来訪者を確認!

防犯カメラを複数台つけたい!

最大4台まで増設可能!

録画機能で証拠もしっかり残せます。

カメラをソーラー電源で使いたい! 方はコチラ

無線カメラCAR-101

ソーラーバッテリー無線カメラ&モニターセット →P.17・18

コンセントがない場所にカメラを設置できる!

AFH-101、AT-8801、CAR-101は外出先からもスマホのアプリで確認できます。

**駐車場やゴミ捨て場など街頭防犯をしたい! 方はコチラ**

SD録画機能搭載防犯カメラ ASD-01・ASD-03 →P.25

カメラ本体に録画機能を搭載しているので電源があれば設置可能!

**とりあえず一番手軽に防犯対策をしたい! 方はコチラ**

設置場所に合わせて選べるラインナップ! →P.26

昼も夜も赤色LEDが点滅 AT-901D

LED自動発光ソーラー式 AT-903D

防水タイプで屋外も設置可能 AT-902D

まずはここから! 本物そっくりの外観なので、威嚇効果抜群!

乾電池カメラ  
ネットワークカメラ  
無線カメラ  
有線カメラ・録画機  
録画一体型カメラ  
タミーカメラ(ステッカー)

# Alter+ オルタプラス家庭用防犯カメラ “オススメ” ラインナップ

あなたにぴったりの防犯カメラがきっとあります。

オルタプラス  
製品一覧ページは  
コチラ!



|        | いろいろな場所・目的で<br><b>乾電池カメラ</b>   | スマホで確認<br><b>ネットワークカメラ</b>   | 配線 簡単、自分で取り付けたい方に<br><b>無線カメラシリーズ</b>  |  |  | 確実に撮りたい方に<br><b>有線カメラ</b>                                | 街頭防犯に<br><b>録画一体型カメラ</b>   |
|--------|--|--|--|--|--|--|--|
| 特徴     | 配線不要の電池式<br>センサーカメラ  | Wi-Fiカメラ   | 液晶モニター搭載のオールインワンセット<br>「見る・録る・再生」がこれ1台! スマートフォンにも対応!<br><small>別途インターネット環境が必要です。</small> |  |  | AHD高画質で<br>不審者をしっかり確認                                    | SD録画機能搭載<br>防犯カメラ  |
|        | <b>4タイプの方法で<br/>場所を選ばず設置!</b><br>自立置き、ベルト留め(付属品)、<br>壁掛け(付属品)、クリップ留め<br>(オプション)で簡単に設置可能!<br><b>NEW</b> | <b>高画質録画の<br/>Wi-Fiカメラ!</b><br>常時録画やダイレクト接続<br>にも対応!<br><b>NEW</b> | <b>フルハイビジョン<br/>200万画素!!</b><br>10インチモニターを採用した新<br>モデル登場!                                | <b>ハイビジョン<br/>92万画素!!</b><br>これさえあれば簡易防犯シス<br>テムの完成! | <b>電源不要の<br/>ソーラー式!!</b><br>カメラ側はソーラー式なので「コ<br>ンセントのない場所」にも設置<br>できます。 | <b>フルハイビジョン<br/>200万画素!!</b><br>従来のカメラより鮮明な映<br>像が確認できる! | <b>フルハイビジョン<br/>200万画素!!</b><br>カメラ本体に挿入したSDカー<br>ドに直接録画! 取付場所に電<br>源があれば設置可能! |
| 機種名    | AT-1 / AT-2  | AT-701 / AT-702  | AFH-101  | AT-8801  | CAR-101  | AH-540 / AH-550  | ASD-01 / ASD-03  |
| 画素数    | 200万画素 / 800万画素  | 500万画素 / 400万画素  | 200万画素   | 92万画素  | 200万画素   | 200万画素   | 200万画素   |
| 夜間撮影範囲 | 20m  | 20m  | 10m  | 7m   | 12m  | 20m  | 30m  |
| 設置場所   | 屋外   | 屋外   | 屋外   | 屋外   | 屋外   | 屋外   | 屋外   |
| 記録媒体   | SDカード・microSDカード<br>(最大128GB)  | microSDカード(最大128GB)  | microSDカード(最大256GB)・<br>USBHDD(2TB)  | microSDカード(最大128GB)                                  | microSDカード(最大256GB)  | レコーダーをご用意ください。   | SDカード・microSDカード<br>(最大256GB)  |
| 主な機能   | 録画機能 音声マイク モーション検知<br>アルミボディ 独立ブラケット パソコン再生  | スマホ専用 音声マイク 録画機能<br>常時録画 モーション検知 パソコン再生                            | 録画機能 音声マイク モーション検知<br>カメラの増設 独立ブラケット 天井取付  | 録画機能 音声マイク モーション検知<br>カメラの増設 独立ブラケット 天井取付            | 録画機能 音声マイク モーション検知<br>カメラの増設 独立ブラケット 天井取付                              | 録画機能 音声マイク モーション検知<br>録画機能 音声マイク モーション検知<br>リアルダミー       | 録画機能 音声マイク モーション検知<br>アルミボディ 独立ブラケット 天井取付                                      |
| 掲載ページ  | P.11・12  | P.13・14  | P.15   | P.16   | P.17・18  | P.21・22  | P.25   |

### ダミーカメラ・防犯ステッカー 低予算で簡単にできるお手軽防犯グッズ P.26

**昼も夜も赤色LED  
点滅!**  
店舗・オフィスの  
防犯対策に!  
**AT-901D**



**防水タイプ  
屋外可能!**  
アルミ合金製で  
本物級の精密さ  
**AT-902D**



**LED自動発光  
ソーラー式!**  
明るい!  
120ルーメン  
**AT-903D**



**防犯カメラと組み合わせ  
威嚇効果  
UP!**  
**SS-01**



### 録画機 証拠をしっかりと残したい方に!

安心のハードディスク録画  
アナログカメラとAHDカメラの両方接続可能なハイブリッドタイプ!  
HDD2TB搭載で長時間録画が可能!!

**HR-504 P.23・24**

HDD容量  
2TB

高性能  
HDD搭載

動画圧縮方式  
H.265対応

高画質  
4K対応

カメラ接続  
最大4台



| 用語の説明 |   |  | アイコンの説明 |   |  |                                    |  |  |  |   |  |  |  |  |  |  |  |                              |  |  |  |  |  |  |
|-------|---|--|---------|---|--|------------------------------------|--|--|--|---|--|--|--|--|--|--|--|------------------------------|--|--|--|--|--|--|
|       | 有効画素数<br>撮影できる画素数を表しま<br>す。数値が大きいほど映像<br>が高精細になります。 |  |         | 夜間撮影範囲<br>カメラ内蔵の赤外線LEDで<br>撮影できる距離を表します。<br>※ご使用環境により距離が異<br>なる場合があります。 |  | 設置場所<br>防塵防水性能に基づく設置<br>可能場所を表します。 |  | 記録媒体<br>記録機能を有する機器で使<br>用可能な種類(microSD<br>カードなど)を表します。 |  | 録画機能<br>録画機能があるので別途録<br>画機を購入する必要が無く<br>手軽に防犯システムを作れ<br>ます。 |  | モーション検知<br>モーション検知録画機能が<br>あるものを表します。検知し<br>た時だけ録画します。<br>※ご使用環境によって検知し<br>ない場合、検知しにくい場合<br>があります。 |  | 音声マイク<br>音声マイク内蔵のカメラで<br>す。設置場所の状況をリアル<br>に把握できます。 |  | カメラの増設<br>受信機が複数の無線カメラ<br>を接続できることを表します。 |  | 天井取付<br>天井取付可能なカメラを表<br>します。 |  | 独立ブラケット<br>ブラケットの取外しが可能で<br>す。別売りのブラケットを使<br>用することができます。 |  | アルミボディ<br>カメラの筐体が耐候性の高<br>いアルミ製のものを表して<br>います。 |  | リアルダミー<br>同一の筐体を使用したリア<br>ルダミーカメラがあるモデ<br>ルです。 |

乾電池カメラ  
ネットワークカメラ  
無線カメラ  
有線カメラ・録画機  
録画一体型カメラ  
ダミーカメラ(ステッカー)

# AT-1 MOVE SHOT

価格:オープンブライズ JAN:4560270961334

[パッケージ内容]  
カメラ本体×1、取付ブラケットセット×1、取付ベルト×1、  
ネジセット×1、miniUSBケーブル×1、取扱説明書×1

使い方いろいろ! 配線不要の乾電池カメラ  
センサーが動き(熱)を検知すると撮影・録画!



HPはコチラ!

カメラ  
水平画角  
**80°**  
広範囲を撮影!

**200**万画素  
有効画素数

**20m**  
夜間撮影範囲

**屋外**  
設置場所

SDカード・  
microSDカード  
(最大128GB)  
記録媒体

**128GB**での録画時間(目安)  
約**6.5**時間  
※200万画素での動画撮影時

録画機能

音声マイク

モーション検知

パソコン再生

LCD  
液晶モニター

ソーラー充電  
※オプション

# AT-2

価格:オープンブライズ JAN:4560270961532

[パッケージ内容]  
カメラ本体×1、取付ブラケットセット×1、取付ベルト×1、  
ネジセット×1、USB Type-Cケーブル×1、取扱説明書×1

待望のソーラーバッテリー内蔵タイプ登場!  
4K(800万画素)動画の録画可能な高性能機種



HPはコチラ!

**NEW**

カメラ  
水平画角  
**80°**  
広範囲を撮影!

**800**万画素  
有効画素数

**20m**  
夜間撮影範囲

**屋外**  
設置場所

SDカード・  
microSDカード  
(最大128GB)  
記録媒体

**128GB**での録画時間(目安)  
約**5.5**時間  
※400万画素での動画撮影時

録画機能

音声マイク

モーション検知

パソコン再生

LCD  
液晶モニター

ソーラー充電

## AT-1・AT-2共通の主な特長

### 液晶モニター内蔵! その場で確認 録画したデータはパソコンでも再生可能!

内蔵の液晶モニターで設定操作。その場で録画ファイルを確認、再生もできます。また、付属ケーブルで接続すればパソコンでも再生可能です。



### 夜間は赤外線撮影で安心

周囲が暗くなると自動で赤外線LEDが作動し、白黒映像で撮影します。動画は音声も録音できます。

**夜間撮影範囲: 20m**



夜間のセンサー検知時にLEDが発光します。



### 動画・静止画を撮影可能! タイムラプス(スケジュール撮影)機能も!

撮影モードは「動画」「静止画」「動画&静止画」の3種類から選択可能。また、タイムラプス(スケジュール撮影)機能付きなので、花が開く瞬間、農作物の作柄の記録、空や風景の変化の様子などを撮影することができます。さらに手動録画で催事や会議の録画もできます。

### オプション品でカスタマイズ可能!

クリップで留めるだけで簡単に設置できるブラケット(CB-04)とバッテリー内蔵型の専用ソーラーパネル(BS-01)をご用意。

**型番: CB-04 (クリップ型カメラブラケット)**

- 本体サイズ(突起部を除く): W88×H60×D50mm
- 接続ネジサイズ: 1/4インチ
- 重量: 約100g

JAN: 4560270960368

**型番: BS-01 (乾電池センサーカメラ用ソーラーパネル)**

- バッテリー容量: 2500mAh
- 出力: DC6V/2A
- 本体サイズ: W148×H100×D15.5mm
- 重量: 約230g

□付属品: 本体、カメラ接続ケーブル、固定用ブラケット、ネジセット

JAN: 4560270961341

HPはコチラ!



## AT-1・AT-2共通の主な特長

### 場所を選ばず自由に設置!



自立置き



ベルト留め  
付属品



壁付け  
付属品

設置方法は4タイプ。自立置きはもちろん、付属品でベルト留め・壁付けが可能。オプションのCB-04ならクリップで留めるだけで簡単に設置できます。

別売オプション:CB-04  
クリップ留め





家周り・室内の監視、駐車場・駐輪場の監視、ペットの撮影・確認、倉庫・物置の監視、田畑の監視、鳥獣害・フン害の対策、催事・会議の記録など、電源がない場所に簡単に設置できます。

## AT-2の主な特長

### 配線不要のハイブリッド式電源 動体検知はサイドセンサー搭載

■ソーラーバッテリー&乾電池のハイブリッド式電源  
ソーラーパネルで内蔵バッテリーの充電が可能。電源不足になると乾電池がサポートします。付属の充電ケーブル(USB Type-C)で家庭用コンセントからUSBアダプターでの充電可能。(ケーブルでの充電中は撮影できません。USBアダプターは付属していません。)

■サイドセンサーで広範囲のセンサー検知が可能!  
サイドセンサー作動時で検知感度は水平110°まで拡大。検知距離は前方最大18m(25度環境下)。広範囲をしっかり監視します。



ソーラーパネル  
サイドセンサー  
メインセンサー  
55°  
←110°の範囲を検知!→

### 業界最高水準の高画質で録画

高解像度で鮮明な映像を記録に残せます。  
**動画4K(800万画素)、静止画30MP(3000万画素)**  
※4K撮影の場合、フレームレートは10fpsとなります。

Wi-Fiカメラ 500万画素

# AT-701

価格:オープンプライス JAN:4560270961518  
 [パッケージ内容] カメラ本体(アンテナ付)×1、ACアダプター×1、  
 取付ネジセット(ネジ、アンカーボルト、六角レンチ)×1、  
 防水キャップ(LAN端子用)×1、取付補助シール×1、取扱説明書×1

| 録画時間の目安 |        |
|---------|--------|
| 128GB   | 約14日間分 |
| 64GB    | 約7日間分  |

500万画素のWi-Fiカメラ! 高画質での録画再生が可能な新定番!  
 スマートフォンでダイレクト接続とインターネット接続の両方が可能



HPはコチラ!

水平画角 **115°**  
広範囲をしっかり撮影!

スマートフォン専用

|        |                      |
|--------|----------------------|
| 有効画素数  | 500万画素               |
| 夜間撮影範囲 | 20m                  |
| 設置場所   | 屋外                   |
| 記録媒体   | microSDカード (最大128GB) |

スマホ専用

音声マイク

録画機能

常時録画

モーション検知

パソコン再生

AT-701・AT-702 共通の主な特長

接続イメージ 接続方法は「ダイレクト接続」と「インターネット接続」の2種類

**ダイレクト接続** インターネット回線を必要とせずにスマートフォンから直接カメラへのアクセスを行うことができ、ライブ映像や録画映像の確認が行えます。最大約15m



**インターネット接続** Wi-Fiルーターとカメラを接続することで、インターネットを経由して遠隔地からカメラのライブ映像や録画映像確認・各種設定を行えます。(有線のLANケーブルでつなぎインターネット接続する方法も可能です。)



2種類の録画方法で目的に応じた録画が可能!

①常時録画

映像を24時間録画し続ける方法です。一定間隔で分割して保存されます。



②動体検知録画

映像の中で動く被写体を検知したときだけ録画(約15秒)します。



AI人体検知対応!!

カメラに搭載されたAIが動く被写体から人型の形状だけを判別して録画(約15秒)する機能です。



※動体検知とヒューマノイドアラームを同時にONにした場合は、ヒューマノイドアラームが優先されます。動物の振り回しを避けたい場合は、「動体アラーム」のみ設定を推奨します。  
 ※ヒューマノイドアラームは、人の動作や位置・距離によってセンサーが反応しない場合があります。(例) 自転車に乗っている人などは検知しない場合があります。

Wi-Fiカメラ 400万画素 首振りパンチルトタイプ

# AT-702

価格:オープンプライス JAN:4560270961570  
 [パッケージ内容] カメラ本体(アンテナ付)×1、ACアダプター×1、  
 取付ネジセット(ネジ、アンカーボルト、SDカードスロット用工具)×1、  
 防水キャップ(LAN端子用)×1、取扱説明書×1

| 録画時間の目安 |        |
|---------|--------|
| 128GB   | 約30日間分 |
| 64GB    | 約15日間分 |

スマートフォンのアプリからカメラを上下左右に動かせる!  
 カメラの向きを変えられるので広範囲の監視が可能



HPはコチラ!

スマホから操作できる  
首振りタイプ!

スマートフォン専用

水平画角 **85°**  
広範囲をしっかり撮影!

**NEW**

|        |                      |
|--------|----------------------|
| 有効画素数  | 400万画素               |
| 夜間撮影範囲 | 20m                  |
| 設置場所   | 屋外                   |
| 記録媒体   | microSDカード (最大128GB) |

スマホ専用

音声マイク

録画機能

常時録画

モーション検知

パソコン再生

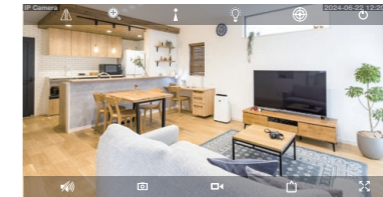
AT-701・AT-702 共通の主な特長

カメラ登録がカンタン!  
専用アプリ「CamHi」

3ステップで登録完了!

- STEP.1 アプリのダウンロード
- STEP.2 カメラとアプリを接続
- STEP.3 アプリへの登録!

アプリに複数台のカメラの登録可能です。細かい設定は日本語の取扱説明書に沿って設定が可能です。



- ライブ映像  
夜間撮影モードや音声切替えなどが可能。
- 録画検索画面  
録画データの検索やカレンダー表示が可能。(上書き録画対応)

※録画データはカメラ本体のmicroSDカードに保存

■夜間撮影モードの設定 「暗視モード」と「カラー暗視モード」は同時刻のモード違いで撮影(AT-701)



- 暗視モード  
赤外線LEDの白黒撮影
- カラー暗視モード  
カラー撮影ができます。 ※街灯程度の明るさで撮影
- スマートモード  
動きのあるものがある場合にカラーとなります。

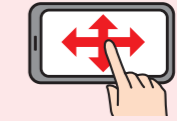
情報通信料金はお客様負担となります。専用のアプリ「CamHi」はiOS版はApp Store、Android版はGoogle Playで無償で利用ができます。全ての端末での動作を保証するものではありません。

AT-702の主な特長

スマホから操作できる  
首振りタイプ

スマホアプリからカメラを上下左右に動かせるので広範囲の監視が可能!

カメラの向きを上下左右に操作できます。



カメラ 水平355°  
可動域 垂直92°

夜間の撮影・ライブ画面確認(カラー暗視モード・スマートモード)時は500ルーメンで点灯!



カラー暗視モード・スマートモード  
暗視モードは赤外線LEDが点灯



## フルHD無線カメラ&amp;モニターセット

## AFH-101

価格:オープンブライズ JAN:4560270961075

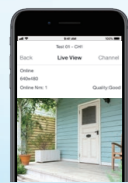
[パッケージ内容] 無線カメラ×1、受信機モニター×1、無線アンテナ×1、ACアダプター×2、LANケーブル×1、HDMIケーブル (miniHDMI-HDMI) ×1、取付けネジセット×1、自己融着テープ×1、取扱説明書×1

|                |        |
|----------------|--------|
| 録画時間(カメラ台数1台)  |        |
| 録画解像度1920×1080 |        |
| 16GB           | 12時間   |
| 2TB            | 1488時間 |

高画質200万画素! 無線カメラシリーズのフルハイビジョンモデル  
このセット1つで録画・再生・スマートフォンからの遠隔監視が可能!



受信機モニター [AFH-121Rx]

スマートフォン  
タブレット対応

無線カメラ [AFH-111Tx]

(財)東京防犯協会連合会推薦 (第621号)



HPはコチラ!



映像サンプルはコチラ!

水平画角  
90°  
広範囲をしっかり撮影!

有効画素数 200万画素

夜間撮影範囲 10m

設置場所 屋外

記録媒体 microSDカード  
(最大256GB)・  
USBHDD (2TB)

録画機能

音声マイク

モーション検知

カメラの増設

独立ブラケット

天井取付

## ハイビジョン無線カメラ&amp;モニターセット

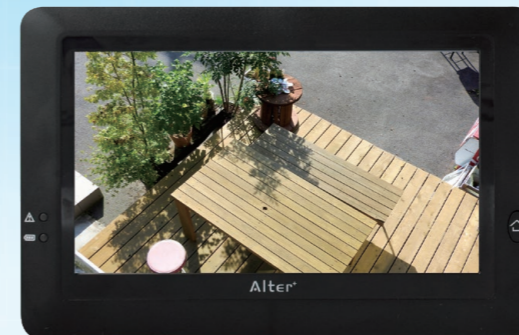
## AT-8801

価格:オープンブライズ JAN:4560270960788

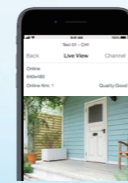
[パッケージ内容] 無線カメラ×1、受信機モニター×1、無線アンテナ×1、ACアダプター×2、LANケーブル×1、取付けネジセット×1、自己融着テープ×1、取扱説明書×1、microSDカード(※1) (8GB・動作確認用)×1

|               |       |
|---------------|-------|
| 録画時間(カメラ台数1台) |       |
| 録画解像度1280×720 |       |
| 8GB           | 8時間   |
| 128GB         | 128時間 |

92万画素ハイビジョンカメラと録画機能付きモニターのセットモデル!  
これさえあれば簡易防犯システムの完成



受信機モニター [AT-8821Rx]

スマートフォン  
タブレット対応

無線カメラ [AT-8811Tx]

(財)東京防犯協会連合会推薦 (第600号)



HPはコチラ!



映像サンプルはコチラ!

有効画素数 92万画素

夜間撮影範囲 7m

設置場所 屋外

記録媒体 microSDカード  
(最大128GB)

録画機能

音声マイク

モーション検知

カメラの増設

独立ブラケット

天井取付

## AFH-101の主な特長

200万画素のフルハイビジョン画質で  
細かい箇所まではっきり映る

従来のアナログカメラ (30万画素程度) と比べ、鮮明な映像を捉えることが可能になりました。



アナログ映像



フルハイビジョン映像

新タイプのタッチパネルを採用  
しかも10インチのクリア液晶

映像を見やすい10インチの大きな液晶画面は静電容量方式パネルを採用しました。



AT-8801 (7インチ) との比較

設置場所や用途に合わせてえられる  
2種類の増設カメラ

AFH-111Tx AFH-131Tx

威嚇効果のある砲弾タイプと室内や玄関に最適なドームタイプから選べます。

## 様々なシチュエーションで映像確認可能

セットのモニターに表示するほか、付属のHDMIケーブルでテレビ等に接続して大画面でもご覧いただけます。



スマホやタブレットでライブ映像や録画データを確認できます。

## えられるデータの録画方法

利用可能な記録ストレージ

- microSDカード (最大256GB)
- 外付けUSBHDD (最大2TB)



2TBの場合、約62日の録画が可能です(カメラ1台分・解像度1920×1080の場合)。  
※USBポートはUSB2.0仕様となっております(USB2.0以上の規格で使用可能です)。  
※USB2.0接続タイプの2.5インチ又は3.5インチハードディスク(USB HDD)を接続してご利用いただけます。  
※外付けHDDはACアダプターを接続するセルフパワータイプ製品をご使用ください。USBバスパワータイプのHDDはご利用いただけません。※記録ストレージは市販品をお求め下さい。

## AFH-101・AT-8801共通の主な特長

タッチ操作でカンタン!  
タッチパネル液晶

タッチパネルを採用したことで、タッチ操作で直感的な操作が可能になりました。

録画機能を搭載  
(microSDカード録画)

受信機モニターにmicroSDカードを挿入すれば、受信したカメラ映像をそのまま録画することが可能です。



※microSDカードは「SLC」または「MLC」タイプ「Class10以上」を推奨しております。  
※microSDカードについての詳細はP34へ。

カメラは最大4台まで  
増設可能

専用の増設カメラ (別売) を接続すれば、最大4台まで増設できます。



※同一箇所でも2セットまでの利用を推奨しています。  
※AFH-101とAT-8801に互換性はありません。

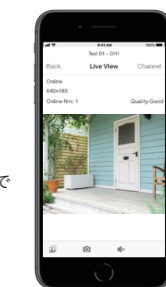
## 持ち運び可能な充電式

モニターはバッテリー内蔵なので、短時間の持ち運びが可能です。  
※満充電で最大約2時間  
※通常はACアダプターで電源を取りながらご利用ください。  
※内蔵バッテリーの交換はできません。

## 外出先からでもスマホで映像確認が可能

- 1 専用アプリ「iHomeCam」をインストール  
対応OS: iOS 9.0以降/Android 9.0以降
- 2 ルーター LANケーブルでインターネットに接続
- 3 QRコードを読み込んでパスワードを入力

インターネットIPv4対応。光回線などの安定した固定回線を推奨。  
お使いのインターネット環境によっては、セキュリティ等の設定が必要な場合がございます。  
ご利用可能な環境であっても、接続するネットワーク環境や通信状態によりご利用できない場合があります。



※1 AT-8801に付属のmicroSDカードは動作確認用になります。動作確認後はmicroSDカードを交換してください。※microSDカードについての詳細はP30へ。

ソーラーバッテリー無線カメラ&モニターセット

# CAR-101

価格:オープンブライズ JAN:4560270961327

[パッケージ内容] カメラ「CAR-111Tx」×1、カメラ用ブラケット×1、カメラアンテナ×1、モニター「CAR-121Rx」×1、ソーラーパネル「CAR-131So」×1、ソーラーブラケット×1、カメラ用・モニター用ACアダプター (DC5V/2A) ×2、LANケーブル×1、取付ネジセット(カメラ用/モニター用(ベアリングピン入り)/ソーラーパネル用)×1、取扱説明書×1、

ソーラーパネルでカメラに給電できる無線カメラセット  
コンセントがない場所にもカメラが設置できます!

(財)東京防犯協会連合会推薦 (第634号)



スマートフォン  
タブレット対応



ソーラーパネル [CAR-131So]



無線カメラ [CAR-111Tx]



HPはコチラ!



製品紹介動画はコチラ!

|        |                      |
|--------|----------------------|
| 有効画素数  | 200万画素               |
| 夜間撮影範囲 | 12m                  |
| 設置場所   | 屋外                   |
| 記録媒体   | microSDカード (最大256GB) |

録画機能

音声マイク

モーション検知

カメラの増設

独立ブラケット

天井取付

水平画角 **85°**

広範囲をしっかり撮影!



受信機モニター [CAR-121Rx]

### カメラはソーラーバッテリー式だから電源工事・コンセントが不要!

- 1週間に約7~8時間の直射日光で連続稼働が可能 (1日15回程度のセンサー検知録画の場合)。
- カメラの内蔵バッテリーに充電できるので、日没後や日照時間の少ない時期も利用可能 (日当たりの悪い場所や充電切れが気になる場合は、付属のACアダプターより給電してください)。
- カメラ内バッテリー満充電からの稼働時間の目安:  
1日にセンサー検知10回・録画60秒の設定条件で約20日。
- 防塵・防水構造(カメラIP55/ソーラーパネルIP55)なので、屋外(雨の直接当たらないところを推奨)への設置が可能。
- 専用の増設カメラ(別売)を接続すれば、最大4台まで増設可能。

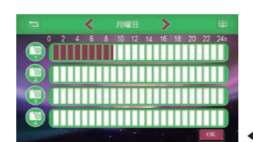
### 録画は200万画素の高解像度画質! 夜間は赤外線撮影で安心

200万画素の高画質で撮影が可能。音声も録音できます。周囲が暗くなると自動で赤外線LEDが作動し、白黒映像で撮影します。



### 分かりやすく操作性の良い タッチパネル仕様9インチ液晶モニター

大きくて見やすいタッチパネル仕様のモニターはタッチ操作で直感的に操作できます。



### 動きを検知して その時だけ撮影・録画

PIRセンサー(熱検知)で動きを検知しその時だけ撮影し録画します。



※常時録画はできません。

### カレンダー画面からの 簡単検索再生が可能

カレンダー日付を選んで直感的に操作できます。



### microSDカードに記録 パソコンで再生可能

市販のmicroSDカードをモニターにセットして録画できます。



※microSDカードについての詳細はP30へ。

### 接続イメージ



### 専用アプリでいつでもどこでも映像・録画を確認

App Store からダウンロード

Google Play で手に入れよう



**STEP.1**  
ダウンロード

スマートフォンをWi-Fiに接続し、専用アプリ「AI SmartCam」をインストールします。

**STEP.2**  
ログイン

「AI SmartCam」アプリを開き、アカウントを作成し、ログインします。

**STEP.3**  
接続

画面の説明に従って設定を行えば接続完了です。

モニターにLANケーブルをつないでインターネットに接続する必要があります。

Wi-Fi接続時以外はスマートフォンのポケット通信料がかかります。専用アプリ「AI SmartCam」はiOS版はApp Store、Android版はGoogle playで無償で利用できます。iOS9.0以降、Android7.0以降に対応しています。すべての端末での動作を保証するものではありません。

### オプション (CAR-101 専用)

#### CAR-101 専用 増設用カメラ CAR-111Tx

価格:オープンブライズ  
JAN:4560270961426

[パッケージ内容]  
カメラ「CAR-111Tx」×1、  
カメラ用ブラケット×1、  
カメラアンテナ×1、  
ACアダプター×1、  
取付けネジセット  
(ベアリングピン入り)×1、  
取扱説明書×1



#### CAR-101 専用 増設用ソーラーパネル CAR-131So

価格:オープンブライズ  
JAN:4560270961433

[パッケージ内容]  
ソーラーパネル「CAR-131So」×1、  
ソーラーパネル取付ブラケット×1、  
取付けネジセット×1、  
取扱説明書×1



#### ソーラーパネル 延長ケーブル AL-CARS03M

価格:オープンブライズ  
JAN:4560270961440

[パッケージ内容]  
ケーブル(3m)×1、  
自己融着テープ×1



オプション（無線カメラ）

■増設用無線カメラ

AFH-101 専用増設カメラ

防水屋外タイプ

AFH-111Tx

価格：オープンプライス  
JAN：4560270961129



水平画角  
90°

広範囲を撮影!

|       |        |        |                     |
|-------|--------|--------|---------------------|
| 有効画素数 | 200万画素 | 夜間撮影範囲 | 10m                 |
| 設置場所  | 屋外     | 記録媒体   | セットの受信機<br>モニターにて録画 |

[パッケージ内容] 無線カメラ×1、無線アンテナ×1、ACアダプター×1、取付けネジセット×1、自己融着テープ×1、取扱説明書×1

AT-8801 専用増設カメラ

防水屋外タイプ

AT-8811Tx

価格：オープンプライス  
JAN：4560270960795



[パッケージ内容] 無線カメラ×1、無線アンテナ×1、ACアダプター×1、取付けネジセット×1、自己融着テープ×1、取扱説明書×1

|       |       |        |                     |
|-------|-------|--------|---------------------|
| 有効画素数 | 92万画素 | 夜間撮影範囲 | 7m                  |
| 設置場所  | 屋外    | 記録媒体   | セットの受信機<br>モニターにて録画 |

AFH-101専用増設カメラ  
HPはコチラ!



屋内・軒下タイプ

AFH-131Tx

価格：オープンプライス  
JAN：4560270961457



水平画角  
115°

広範囲を撮影!

|       |        |        |                     |
|-------|--------|--------|---------------------|
| 有効画素数 | 200万画素 | 夜間撮影範囲 | 7m                  |
| 設置場所  | 屋内・軒下  | 記録媒体   | セットの受信機<br>モニターにて録画 |

[パッケージ内容] 無線カメラ×1、無線アンテナ×1、ACアダプター×1、取付けネジセット×1、自己融着テープ×1、取扱説明書×1

オプション（無線カメラ）

■アンテナ延長ケーブル

アンテナ位置を移動させることができます

アンテナ延長ケーブル

AL-HD05M(5m)

価格：オープンプライス  
JAN：4560270961228

AL-HD10M(10m)

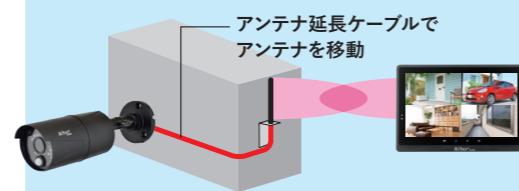
価格：オープンプライス  
JAN：4560270961235



[適合機種] AFH-111Tx、AFH-131Tx、AT-8811Tx

遮蔽物で電波が届かない場合

アンテナ延長ケーブル



壁を迂回すれば電波が届く!!

アンテナ延長ケーブルは、電波透過性の低い遮蔽物（コンクリート壁等）を回避してアンテナ間の見通しを確保します。無線カメラのアンテナ部に延長ケーブルを接続して、アンテナを遮蔽物の少ない環境に移動させる事ができます。

カメラの設置をされる方へのお願い（設置業者またはご自身）

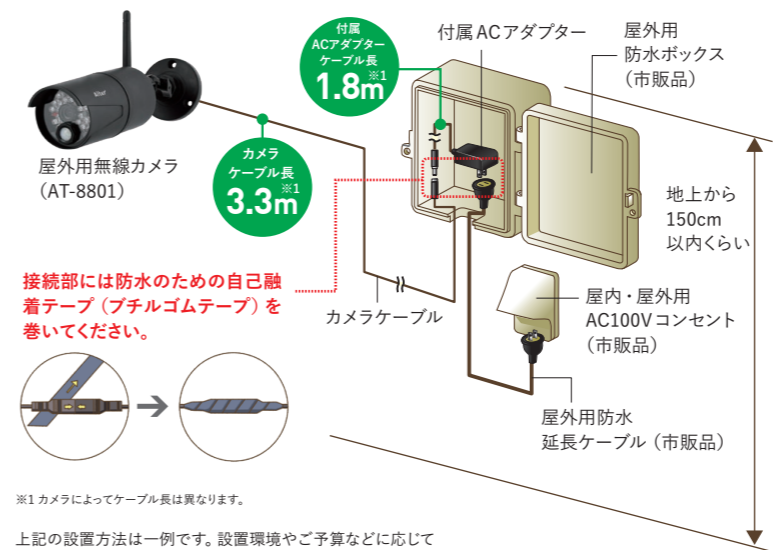
製品のご利用に際し、「アップデートが必要になった場合」、「通信エラーが発生した際」など様々な要因でエンドユーザー様にカメラ電源の入切をお願いする場合があります。無線カメラを設置される際、設置後にエンドユーザー様がカメラ電源の入切を容易にできるようにご配慮ください。

カメラ設置の一例（屋外用カメラAT-8801）

■開閉ができるボックスを利用

屋外で電源接続する場合は市販の屋外用防水ボックス等を利用して、水がかからないように設置してください。  
ACアダプターおよび電源接続部分は防水ではありません。  
屋外用防水ボックス等は手の届く位置に設置し、ACアダプターの抜き差しができるようにしてください。

(注) ACアダプターは屋外用コンセントに直接差し込みません。  
カメラ電源専用の延長ケーブルはございません。電源を延長する場合は市販の延長コードをご利用ください。

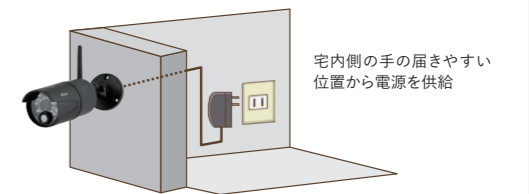


※1カメラによってケーブル長は異なります。

上記の設置方法は一例です。設置環境やご予算などに応じて運用上の支障がない範囲で配線をお願いいたします。

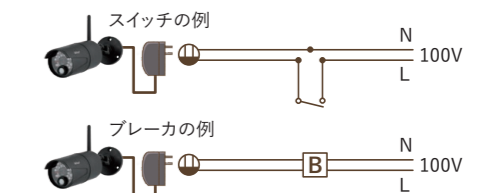
【設置上のご注意（無線・有線カメラ）】製品と赤外線（熱）を検知するセンサー機器の近くで使用した場合、製品の電波および赤外線（熱）の影響で双方の機器が正常に動作しない可能性がありますので、製品と赤外線（熱）を検知するセンサー機器を近づけてのご使用は避けてください。

■宅内側に電源部を置く



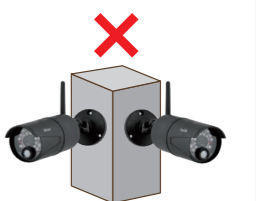
■片切りスイッチやブレーカを設置

※100V側の配線加工は電気工事士資格が必要です。



本機側、ACアダプターのコードは切断しないでください。保証対象外となります。

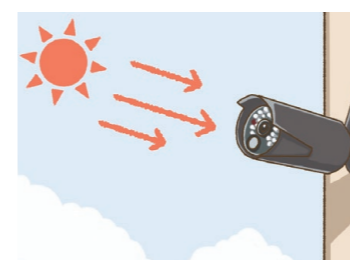
複数台のカメラを近接させての利用はできません。同一の場所でカメラが2台以上になる場合は5m以上の間隔をあけて設置してください。



無線カメラの取付  
ワンポイントアドバイス

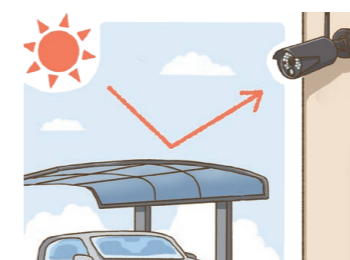
カメラの位置を決めよう

下図のような場所は誤作動や動作しない場合があります。

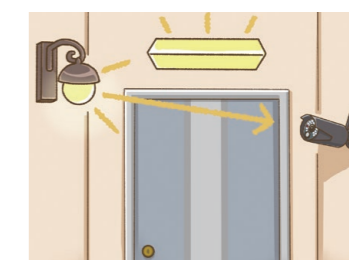


× 直射日光

太陽光などの強い光が直接カメラに入り込むと、映像が白く映ってしまう事があります。カメラの向きを調整し、強い光が入り込まないように注意してください。



× カーポートの屋根や白い壁など、反射を強く受ける場所



× センサーライトやポーチライトなど、明かりが近くにある場所

防水性能について

IP66相当のカメラでも、台風等の暴風雨では雨が進入する可能性があります。風雨の少ない軒下等に設置するか、ポール等に設置する場合はハウジング等を利用してください。

AHD低照度・IRカメラ（砲弾型・ドーム型）

# AH-540, AH-550

[パッケージ内容]  
AHDカメラ×1、ACアダプター×1、接続ケーブル（20m）×1、  
取付け用ネジセット×1、六角レンチ×1、取扱説明書×1

低照度の明りでカラー撮影が可能。暗闇ではモノクロ撮影に自動切替え  
レコーダーに繋いで取り逃しのない録画が可能な有線カメラです！

**AH-540** 価格：オープンプライス  
JAN：4560270961556

**NEW**



**水平画角 95°**  
広範囲を撮影！

**鉄骨・コンクリート構造の建物では有線カメラがお勧めです。**

**AH-550** 価格：オープンプライス  
JAN：4560270961563

**NEW**



有効画素数 **200** 万画素

夜間撮影範囲 **20m**

設置場所 **屋外**

記録媒体 レコーダーを  
ご用意ください。

録画機能

音声マイク

アルミボディ

DUMMY  
リアルダミー

独立ブラケット


天井取付

### フルハイビジョン・低照度カメラで 昼も夜もカラーで鮮明撮影

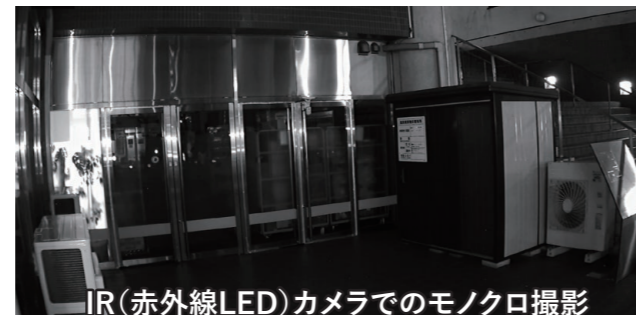
ある程度の明るさ（三日月の月明かり0.01lux程度）でカラー  
撮影が可能。それより暗い所ではモノクロ撮影になります。

| 状況        | 明るさの目安 (lux) |
|-----------|--------------|
| 蛍光灯下の一般室内 | 300~800lux   |
| 満月の月明かり   | 約0.1~0.3lux  |
| 三日月の月明かり  | 約0.01lux     |
| 星明かり      | 約0.001lux    |

### 低照度カメラとIR（赤外線LED）カメラの映像比較 [同時刻の夜間撮影比較]



低照度カメラでのカラー撮影



IR（赤外線LED）カメラでのモノクロ撮影

#### 屋外に設置可能（IP67・IP66相当）

砲弾型（AH-540）はIP67、ドーム型（AH-550）はIP66相当で屋外に設置可能です。直接日光や暴風雨にさらされる場所に設置する場合は、日除け・雨除け等の対策をおすすめいたします。

#### 既設の同軸配線も使用可能

同軸ケーブル（BNCコネクタ）でレコーダーと接続が可能です。ビルや倉庫などでカメラとレコーダーが離れていても安定した通信が可能です。 ※22ページの配線イメージを参照ください。

#### 200万画素のフルハイビジョン画質で 細かい箇所まではっきり映る

従来のアナログカメラ（30万画素程度）と比べ、鮮明な映像を捉えることが可能になりました。




アナログ映像      フルハイビジョン映像

#### 水平視野角 95° で広範囲を撮影 死角を極力減らすことができる

水平視野角が95°なので広範囲を撮影できます。




### オプション（有線カメラ）

#### ■ AHDハイブリッドレコーダー HDD2TB搭載で長時間録画が可能

**HR-504** →P.23・24 記録可能時間(目安)

価格：オープンプライス  
JAN：4560270961402

AHDカメラでの映像表示や録画には、別途モニターとこちらのレコーダーが必要です。




[ご注意] カメラ単体をモニターやテレビに直接接続することはできません。

#### ■ AHDフルハイビジョンカメラ専用延長ケーブル 最長70mまで延長可能！

**AL-AHD20M** 延長可能な組合せ  
【AH-540, AH550の場合】  
付属ケーブル+延長ケーブル → 合計  
20m + 20m → 40m  
20m + 50m → 70m

価格：オープンプライス  
JAN：4560270961358  
付属品：BNC中継コネクタ（メス：メス）

**AL-AHD50M**  
価格：オープンプライス  
JAN：4560270961198  
付属品：BNC中継コネクタ（メス：メス）



50mケーブルは受注生産（個別）で承っております。ご希望の際は販売店までお問合せください。

| カメラ台数 | 録画日数         |
|-------|--------------|
| 1台    | 123日(2,952h) |
| 2台    | 61日(1,464h)  |
| 3台    | 40日(960h)    |
| 4台    | 30日(720h)    |

初期設定：H.265/解像度1080P/画質“高”/記録フレームレート10FPS ※設定により異なります。

### 有線カメラ（AHD）と録画機（HR-504）の配線イメージ



HR-504はAHDカメラとアナログカメラの両方を同時接続可能。HDD2TB搭載で長時間録画が可能。

**ご注意** カメラの電源はレコーダーから電源供給できません。それぞれ個別に供給してください。  
出荷時の映像出力解像度は、1080p（1920×1080）に設定されています。1080p対応のモニターへ接続されることをおすすめします。  
レコーダーとモニターがCVBS接続の場合は、映像表示のみでレコーダーの設定変更できません。

#### 有線カメラの配線ワンポイントアドバイス

有線カメラは映像ケーブルを家の中まで引き込む必要があります。電源はモニターの近くでとります。屋内にケーブルを引きこめる穴があるか確認してください。

ケーブルを通す穴は、エアコンのダクトや換気口などを使用することができます。



カメラからモニターまでの間はなるべく壁を少なくしましょう。カメラとモニターの距離が長くなってしまふ場合は、ケーブルを外で引き回すか、屋根裏を通してモニターの場所まで持っていきます。



乾電池カメラ  
ネットワークカメラ  
無線カメラ  
有線カメラ・録画機  
録画一体型カメラ  
ダミーカメラ（ステッカー）

AHDハイブリッドレコーダー

# HR-504

価格:オープンブライズ JAN:4560270961402  
 [パッケージ内容]  
 HR-504 本体×1、ACアダプター×1、USBマウス×1、取扱説明書×1

アナログカメラとAHDカメラの両方接続可能なハイブリッドタイプ!  
 充実した機能に加え、HDD2TB搭載で長時間録画が可能

NEW



HPはコチラ!

HDD容量  
2TB

高性能  
HDD搭載

動画圧縮方式  
H.265対応

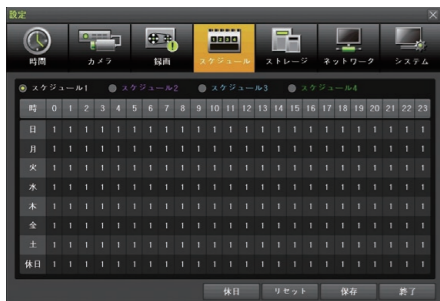
高画質  
4K対応

カメラ接続  
最大4台

## 充実した録画機能

### 1時間単位で設定できる録画機能

通常(常時)録画とモーション録画などを曜日ごとに1時間単位で設定できます。録画の画質の設定も可能なので、HDD容量を節約しながら効率的に録画ができます。



| カメラ   | 画質    | 画質 |
|-------|-------|----|
| CH 01 | 1080P | 高  |
| CH 02 | 1080P | 高  |
| CH 03 | 1080P | 高  |
| CH 04 | 1080P | 高  |

録画設定画面では画質や解像度をカメラごとに設定可能です。

| 主な録画方法          | 説明                |
|-----------------|-------------------|
| 通常録画(常時録画)      | 設定した時間は録画し続けます。   |
| モーション録画(動体検知録画) | 画面に動きがあった時に録画します。 |

#### 録画可能時間(目安)

| カメラ台数 | 1   | 2  | 3  | 4  |
|-------|-----|----|----|----|
| 録画日数  | 123 | 61 | 40 | 30 |

初期設定:H.265/解像度1080P/画質“高”/記録フレームレート10FPS ※設定により異なります。

### モーション検知エリア設定機能

モーション検知をするエリア(検知エリア)と検知しないエリア(非検知エリア)の設定ができるので、特定の場所の監視が可能です。



### マスキング機能

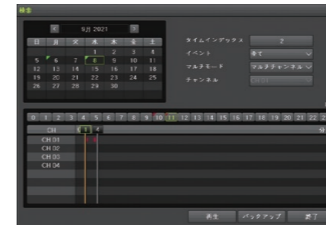
撮影範囲で表示させたくない場所にマスキング(塗りつぶし)をする機能です。プライバシーに配慮した録画、撮影が可能です。



### カレンダー検索でカンタン再生

#### 目的に応じて選べる検索機能

検索機能が充実しているので、視覚的にカレンダー画面からの選択や、日時指定なども可能です。



### 防犯システム向けの高性能HDD搭載

24時間365日の常時稼働でも安定した録画が可能。

監視システム向けに最適化された機能と性能のハードディスクなので安心です。



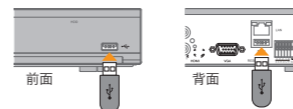
24hours  
365days  
OK!

### バックアップ機能

#### HDDの録画映像を部分的に切り取り保存

USBメモリースティック(最大32GBまで)に対応。動画のほかスナップショット(静止画)や設定・ログなども保存が可能です。

USB端子が2箇所あります!



※USB2.0以上の規格で使用可能です。

### 定期メンテナンス

#### 安定運用に便利な自動再起動機能

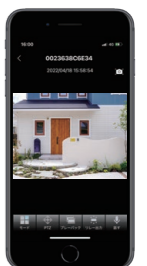
すぐにメンテナンスに行くことができない遠方や、無人施設などへ設置する場合に設定しておく便利です。



### クラウド接続

#### スマホアプリで遠隔でも確認可能!

本機にLANケーブルを接続しクラウド接続(インターネット接続)することで、専用アプリでリモートアクセスが可能です。



※専用アプリ「SCCTV-Viewer」をインストールします。  
 ※インターネットIPv4対応。光回線などの安定した固定回線を推奨。  
 ※お使いのインターネット環境によっては、セキュリティ等の設定が必要な場合があります。

### 4Kモニター出力可能

#### 高画質4K(800万画素)対応

4K対応のテレビやモニターとレコーダーをHDMIケーブル接続することで、高画質のライブ映像の表示が可能です。



※接続するカメラによって映像画素数は変わります。

### 高解像度カメラに対応

#### 高画質で鮮明な映像の録画が可能

5MP(2560×2048)の高解像度の録画が可能です。



※録画解像度は最大5MP(約500万画素)ですが、接続するカメラの解像度以上の設定はできません。

### 3つのモニター同時出力

#### HDMI/VGA/CVBS接続表示

同時出力が可能なので、複数のモニターで映像確認ができます。



※VGA・CVBS接続の場合は、映像のみとなります。  
 ※CVBSは映像の表示のみでレコーダーの設定変更はできません。

### 接続例 カメラは最大4台まで増設可能



SD録画機能搭載防犯カメラ

# ASD-01, ASD-03

**[ASD-01 パッケージ内容]**  
 カメラ本体×1、サンシェード×1、ACアダプター×1、ブラケット取付台×1、  
 ブラケット取付ネジセット×1、カメラ取付ネジ×4、BNC-RCA変換コネクタ×1、リモコン×1、  
 CD-ROM×1、六角レンチ×1、取扱説明書×1

**[ASD-03 パッケージ内容]**  
 カメラ×1、画角・焦点距離調整ネジ用ドライバー×1、リモコン×1、ACアダプター×1、  
 取付ネジセット×1、星形レンチ×1、BNC-RCA変換コネクタ×1、CD-ROM×1、取扱説明書×1

SD録画機能を搭載したフルハイビジョン防犯カメラ!  
 映像ケーブルの配線が難しい場所でも、電源があれば設置可能



**ASD-01**  
 価格: オープンプライス  
 JAN: 4560270961167



**ASD-03**  
 価格: オープンプライス  
 JAN: 4560270961365

どちらも設定はリモコンで操作  
 設定は付属のリモコンで録画・画質の設定、録画データの確認\*1などが可能です。

(財) 東京防犯協会連合会推薦 (第622号)

|        |                            |
|--------|----------------------------|
| 有効画素数  | 200万画素                     |
| 夜間撮影範囲 | 30m                        |
| 設置場所   | 屋外                         |
| 記録媒体   | SDカード・microSDカード (最大256GB) |

録画機能

音声マイク

モーション検知

アルミボディ

パソコン再生

天井取付

**バリフォーカルレンズで画角・焦点の調整が可能! さらに夜間撮影距離は約30m!**

2.8mm~12mmバリフォーカルレンズを搭載しているため、設置環境に合わせた画角・焦点調整\*1が可能です。さらに赤外線LEDを搭載しており、夜間撮影距離は最大約30mです。



**SDカードに録画! 録画方法は3種類 256GBの場合、約115時間録画可能\*2**

予約録画・動作検知録画(モーション)・手動録画の3種類から設定ができ、それぞれ録画解像度/フレームレート/画質を設定できます。  
 ※録画時間は撮影内容や時間帯によって増減します。 \*2...1920×1080/25fps/HIGH設定の場合

予約録画

動作検知録画

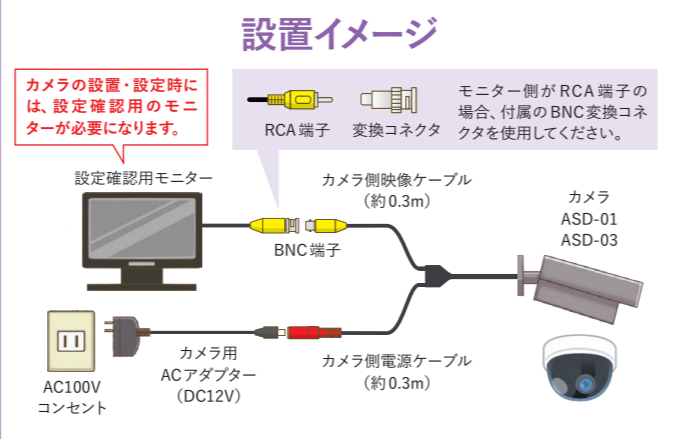
手動録画

**200万画素のフルハイビジョン画質で録画 細かい箇所まではっきり残せる**

録画はフルハイビジョン画質なので、従来のアナログカメラ(30万画素程度)と比べ、鮮明な映像を捉えることが可能になりました。




アナログ映像      フルハイビジョン映像



\*1...カメラの設置・設定時には、設定確認用の業務調整モニターが必要です。

ダミーカメラですので実際の映像は映りません。

ダミーカメラ(ボックス型)

## AT-901D 屋内専用

価格: オープンプライス JAN: 4560270961297

昼も夜も赤色LEDが点滅し 防犯・威嚇に効果抜群!!

**在庫限り**

店舗・オフィスの防犯対策に!



HPはコチラ!

ソーラー式LEDダミーカメラ

## AT-903D

価格: オープンプライス JAN: 4560270961488

昼は太陽光でソーラー充電 夜はLED発光で威嚇効果!

明るい! 120ルーメン



HPはコチラ!

ダミーカメラ(砲弾型アルミ合金製)

## AT-902D 屋内・外対応

価格: オープンプライス JAN: 4560270961303

暗くなると赤色LEDが自動点灯! 防水タイプなので屋外設置も可能

アルミ合金製で本物級の精密さ



HPはコチラ!

ドーム型ダミーカメラ

## DD-128

価格: オープンプライス JAN: 4560270960986

夜間赤色LEDが点灯し、不審者を威嚇します

明暗センサー内蔵で暗くなるとLEDが自動で点灯



HPはコチラ!

**防犯カメラ作動中 警告報警**

CCTV in operation

CCTV 작동중



**防犯ステッカー SS-01**

防犯カメラと組み合わせて威嚇効果UP!! 特殊調合インク&UVカットフィルムで色あせしにくい! 他にはないビックサイズ!!

価格: オープンプライス JAN: 4560270960955

[パッケージ内容] ステッカー×1 [製品仕様] 外形寸法: W257×H183mm

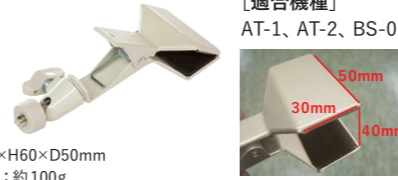
クリップ型カメラブラケット

ネジ留めしなくてもカメラを設置! クリップではさむだけ! カメラをカンタン固定

## CB-04

価格: オープンプライス JAN: 4560270960368

●ネジ止めができない箇所へカメラを固定できます  
 ●賃貸物件や短期間のカメラ設置に有効です  
 ●標準規格の1/4インチネジなのでメーカーを問わずほとんどの機種で使用可能です



防犯カメラ用保護カバー

強い日差しや雨水からカメラを保護! ネジ4本で固定するカンタン取付

## CB-08

価格: オープンプライス JAN: 4560270961549

NEW



HPはコチラ!



## 有線カメラ

| AH-540/AH-550 |   |
|---------------|---|
| 撮像素子(センサー)    | 1/2.8インチ SONY CMOS: 2.0Mega                                     |
| レンズ           | Board 3.6mm   |
| 映像信号          | NTSC  |
| 映像方式          | AHD   |
| 撮像方式          | インターレース   |
| 有効画素数         | 約200万画素(1920×1080)  |
| 画角(視野角)       | 水平: 95° 垂直: 48°   |
| 同期方式          | 内部同期  |
| 夜間撮影仕様        | カラー撮影の最低被写体照度: 0.01lux<br>赤外線撮影 ON (赤外線LED点灯): 0lux             |
| 赤外線投光距離       | 約20m  |
| ホワイトバランス      | 自動  |
| 映像出力端子        | BNC   |
| 音声出力端子        | なし(集音マイク・出力機能、共になし)   |
| 保護等級          | AH-540: IP67相当 / AH-550: IP66相当                                 |
| 電源・電圧         | DC12V/1A (ACアダプター、ACアダプターケーブル長1.2m)                             |
| 最大消費電力        | AH-540: 最大約3.5W / AH-550: 最大約2.41W                              |
| 動作温度範囲        | -10°C ~ +50°C   |
| 筐体材質          | アルミ合金   |
| 外形寸法(カメラ本体)   | AT-540: W75.7×H79.4×D222.4mm(ブラケット部分含む最長値)<br>AH-550: φ106×81mm |
| 質量            | AH-540: 約525g / AH-550: 約315g<br>(カメラ本体・カメラ側のケーブル含む)            |

## 録画機

| HR-504                |                           |  |
|-----------------------|---------------------------|--|
| 映像                    | 入力                        | 4CH (BNC-J)  |
|                       | 入力解像度                     | 5MP / 4MP / 3MP / 1080 / 960H  |
| 出力                    | 出力                        | HDMI×1 / VGA×1 / CVBS×1  |
|                       | 出力解像度                     | HDMI: 3840×2160/2560×1440/1920×1080/<br>1280×1024/1024×768<br>VGA: 1920×1080/1280×1024/1024×768<br>CVBS: 720×480 |
| 音声                    | 入力                        | 4CH (RCA-J)  |
|                       | 出力                        | HDMI×1 / RCA×1   |
| 録画                    | 圧縮方式                      | H.265 / H.264  |
|                       | 解像度                       | 5MP/4MP/3MP/1080P/720P/960H/D1/2CIF/CIF<br>※カメラ解像度以上の設定は不可   |
|                       | 画質設定                      | 5段階  |
|                       | フレームレート                   | 1~3CH: 1~15fps / 4CH: 1~10fps  |
|                       | 録画方法                      | 連続/スケジュール/イベント(モーション/音声検知/<br>アラーム/センサー)   |
|                       | スケジュール設定                  | 1週間分を1時間単位で設定可能  |
| 再生                    | プリアラーム録画                  | 可能   |
|                       | 上書き録画                     | ON/OFF 設定可能  |
|                       | 搭載ハードディスク                 | 2TB  |
|                       | 検索方法                      | カレンダー検索 / 日時指定   |
|                       | 操作                        | 再生 / 早送り / 早戻し / 一時停止 / ズーム  |
| モーション検知               | 検出エリア                     | 各チャンネル 14×15マスで設定可能  |
|                       | 感度設定                      | 5段階  |
| イベント                  | トリガー                      | モーション/センサー / 音声検知  |
|                       | 動作                        | プザー / PTZプリセット / メール / アラーム出力 /<br>スポット / プッシュ通知   |
|                       | 時間                        | プリアラーム: 5秒 / ポストアラーム: 5秒~5分  |
|                       | センサー入力                    | 4CH (NOまたはNC)  |
| アラーム出力                | アラーム出力                    | 1CH (NOまたはNC)  |
|                       | 種類                        | 動画(AVI) / 静止画(JPG) / ログ / 設定   |
| バックアップ                | ストレージ                     | USBメモリ 最大32GB  |
| クラウド接続<br>(インターネット接続) | 対応 OS                     | iOS / Android  |
| インターフェイス              | メニュー表示言語                  | 日本語 他22ヶ国語を搭載  |
|                       | USB                       | USB2.0×2   |
|                       | LAN                       | RJ45x1 (10/100BASE)  |
|                       | 端子台                       | センサー入力×4 / アラーム出力×1 / RS-485×1   |
| 電源                    | 同軸通信                      | 可能(OSD/PTZ)  |
|                       | 電源                        | 付属ACアダプター (DC12V5A)  |
|                       | 消費電力                      | 60W(最大)  |
| 外形寸法                  | W300×H49×D209 mm (突起部を除く) |  |
| 質量                    | 約1540g (HDD含む)            |  |
| 動作温度範囲                | +5°C ~ +40°C              |  |
| インターネット接続方法           | IPv4対応 / IPv6非対応          |  |

## 録画一体型カメラ

| ASD-01/ASD-03 |  |
|---------------|--|
| センサー          | 1/3インチ Sony CMOS   |
| レンズ           | 2.8 ~ 12mm   |
| 有効画素数         | 約200万画素(1920×1080)   |
| 画角(視野角)       | ASD-01: 水平26° ~ 86° / 垂直18° ~ 45°<br>ASD-03: 水平50° ~ 95° / 垂直25° ~ 55° |
| 音声(内蔵マイク)     | なし   |
| 音声出力端子        | —  |
| 映像出力端子        | BNC  |
| 映像出力解像度       | 720×480  |
| 可視光撮影照度       | ASD-01: 0.05lux以上 / ASD-03: 0.03lux以上                                  |
| 夜間撮影距離        | 約30m   |
| 最大録画フレーム      | 1920×1080/25fps<br>1280×720/30fps<br>640×480/30fps                     |
|               | 記録フォーマット   |
| 画質            | HIGH / BASIC / NORMAL  |
| 記録媒体          | SDカード 最大256GB<br>Class10以上推奨   |
| 録画解像度         | 1920×1080/1280×720/640×480   |
| 録画方法          | 動体検知録画 / 手動録画 / 予約録画   |
| 筐体材質          | アルミ合金  |
| 保護等級          | IP66相当<br>※ASD-03のカメラブラケット部分・取付結合部分は、<br>別途防水施工・設置が必要です。               |
| 動作温度範囲        | -10 ~ 50°C   |
| 電源電圧          | DC12V  |
| 最大消費電力        | 6W   |
| 外形寸法          | ASD-01: W269×H93×D82mm<br>ASD-03: 133φ×100.3mm                         |
| 質量(カメラ本体)     | ASD-01: 約900g / ASD-03: 約590g  |

## よくあるお問い合わせ

HPはコチラ! 製品ごとのQ&Aも多数掲載しています▶



**Q** ハイビジョンってどれくらい綺麗ですか?

**A** オルタプラスWEBサイトでサンプル動画を見られます。顔(人相)や車(停止中)のナンバープレートを確認できる距離は、90万画素クラスで5m程度、200万画素クラスで7m程度です。なお、夜間の赤外線モードになると映像は白黒になります。

**Q** カメラは何台まで設置できますか?

**A** 無線カメラの場合は一つの受信機でカメラを4台まで接続できる機種があります。ただし、設定環境によっては、電波を受信しづらい場合がありますので、始めは2台以下で設置されることをおすすめします。また、オルタプラスのレコーダーは有線カメラを4台接続可能です。

**Q** 自分でも取付できますか?

**A** 無線カメラであっても電源は必要なので、配線や防水処置の知識があれば自分で設置できます。  
注: 屋外に設置する場合は、防水性能が基準を満たしているか確認してください。

**Q** 自宅以外からも映像は見られますか?

**A** 一部の無線カメラではスマートフォンで映像を見ることができます。  
※無線の場合は受信機が、有線カメラの場合はレコーダーがインターネットに繋がっている必要があります。

**Q** 人感センサーは人だけを感知するのですか?

**A** 人以外にも動物や自動車、風などでゆれる草木も反応します。

**Q** 電源ケーブルは何mまで伸ばせますか?

**A** 無線カメラの電源ケーブルは延長できません。有線カメラの接続ケーブルは、40m(型番: AL-AHD20M)または70m(型番: AL-AHD50M)でのご利用が可能です。延長可能な距離を越える場合、映像が乱れたり音声に雑音が入ることがあります。

**Q** 買う前に、どんな製品が知りたいです。

**A** オルタプラスWEBサイト (<http://www.alterplus.jp>) で各製品情報をご覧いただけます。また、サポートセンターで購入前のご相談も承ります。

**Q** 設置後のメンテナンスは必要ですか?

**A** カメラのレンズ面の汚れやクモの巣があると、映像に映りこみます。また、機器の中に埃が入ると故障の原因となりますので、カメラと周辺は定期的にお掃除しましょう。

**Q** なんだか調子が悪いです。故障でしょうか?

**A** 無線カメラは電波環境により映像が乱れることがあります。アンテナの向きや受信機の位置を変えてみましょう。また、カメラと受信機の再起動(電源のON/OFF)を行ってみてください。microSDカードに録画している場合は、カードの初期化もお試ください。改善されない場合は、サポートセンターへお問い合わせください。

**Q** 修理はできますか?

**A** 弊社にて機器をお預かりし、修理が可能か確認しお見積りさせていただきます。まずは、購入の販売店へご相談ください。販売店が不明な場合は、サポートセンターへご相談ください。  
※弊社では出張・訪問修理は行っていません。修理中の代替機の貸出は行っていません。

**Q** 人感センサーが付いてないカメラでは、動体検知はできませんか?

**A** 人感センサーが付いていないカメラでも、オルタプラスのレコーダー(HR-504)を使うことで、動体検知機能が利用できます。

**Q** 「防水」なので、水は絶対に入りませんか?

**A** 完全防水ではありません。IP66以上でのカメラであっても設置場所の気候や気圧の変化、台風や暴風雨などでカメラの内部に水分が浸入することがあります。天候が改善した後数日様子を見てもカメラの調子が悪い場合は、ご購入された販売店へご相談ください。

**記録ストレージについて~大切なデータを失わないために~**

防犯カメラに接続している記録ストレージ(microSDカードなど)が故障した場合、録画したデータの復旧はできません。必ず他の記録媒体にバックアップを取ることをお勧めいたします。また、録画が出来ないなどの問題が起きた場合は、必要なデータのバックアップをした後、フォーマットを行ってください。※定期的(月に1回程度)にフォーマットされるとより安定してご利用いただけます。

■USB HDD/microSDカードは消耗品です。

一般的にUSB HDD/microSDカードは消耗品として位置づけされています。使用環境や使用頻度(書き込み回数)により寿命期間は異なりますが、フォーマットしても問題が改善されない場合は、新しいものへ交換してください。

■おすすめのmicroSDカード

防犯カメラ等の繰り返し録画にmicroSDカードを使用する場合は、比較的耐久性・信頼性が高い『SLC』又は『MLC』タイプが適しています。また、定期的に新品に交換することをお勧めいたします。

※microSDカードのタイプ・性能等については、各microSDカードメーカーへご確認ください。

困ったとき、購入前のご相談は…

オルタプラスサポートセンター ☎042-750-0200

受付時間につきましてはオルタプラスWEBサイトでご確認ください。

乾電池カメラ

ネットワークカメラ

無線カメラ

有線カメラ・録画機

録画一体型カメラ

ダミーカメラ(ステッカー)